

Datos AMECH (Febrero 2021)



28 empresas asociadas



261,462,547 total de aportaciones al IMSS

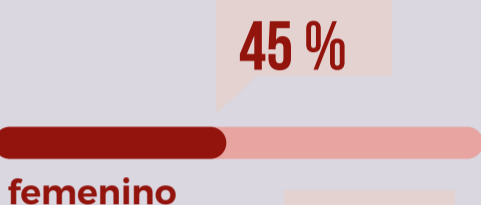


166,729 promedio de empleos tercerizados

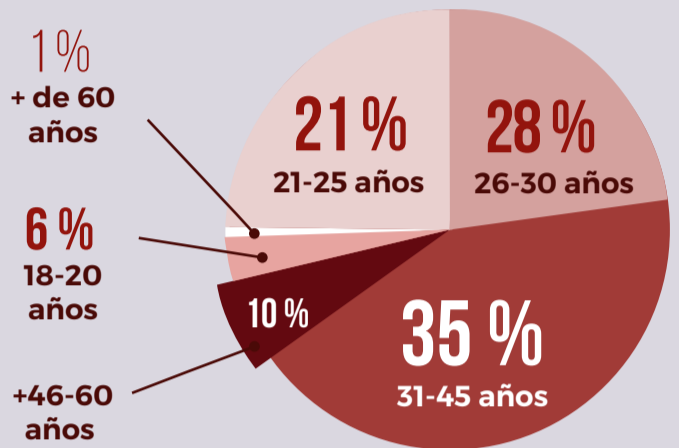


254,781,361 total de cuotas pagadas al INFONAVIT 1er. bimestre

Género de trabajadores



Edad de los empleados contratados



Datos poblacionales de México (IV trimestre 2020)

53,331,429 personas ocupadas



97,196,937 población joven de 15 años y más



55,880,916 población económicamente activa



21,657,063 mujeres económicamente activas



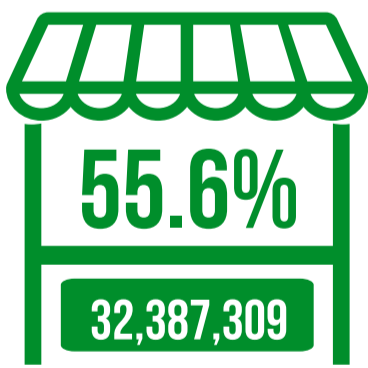
127,523,986 población total



740,766 población desocupada 15 a 24 años

Datos de empleo de México (IV trimestre 2020)

Informalidad



tasa de informalidad laboral

56.8% informalidad a nivel nacional (marzo 2021)

Desempleo



4.6% tasa de desempleo
2,549,487



4.3% en mujeres
930,748

3.9% desocupación a nivel nacional (marzo 2021)

Datos económicos y de seguridad social de México (Marzo 2021)

\$4,251.00



salario mínimo general

\$12,823.00
(3,01 salarios mínimos)



salario promedio trabajadores / asegurados



20,025,709 trabajadores asegurados en



7,704,691 mujeres aseguradas



2,892,588 trabajadores eventuales asegurados